

名阪食品株式会社

会社説明資料

2025年卒 学生様向け

会社概要 / 職種説明

1 会社紹介

2 会社実績

3 社風について

4 職種紹介

5 今後の予定

1 私たちについて

1 私たちについて

(2023年4月時点)

年商 58.1 億円

従業員数 2,050名

事業内容 給食サービス事業
食品メーカー事業

拠点 全国5拠点

大阪事業部 奈良事業部 三重事業部
名古屋オフィス 関東事業部

設立年月日 1971年12月



代表取締役社長

清水 克能



本社・大阪事業部
(大阪市中心部)

名古屋オフィス



関東事業部 (さいたま市)



奈良本社・奈良事業部
(桜井市)



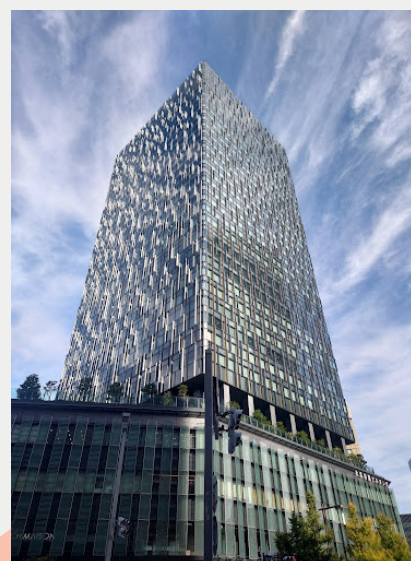
三重事業部 (伊賀市)

拠点紹介

関東事業部（さいたま市）



名古屋オフィス
(2022年10月新設)



本社・大阪事業部
(大阪市中心区)



奈良本社・奈良事業部
(桜井市)

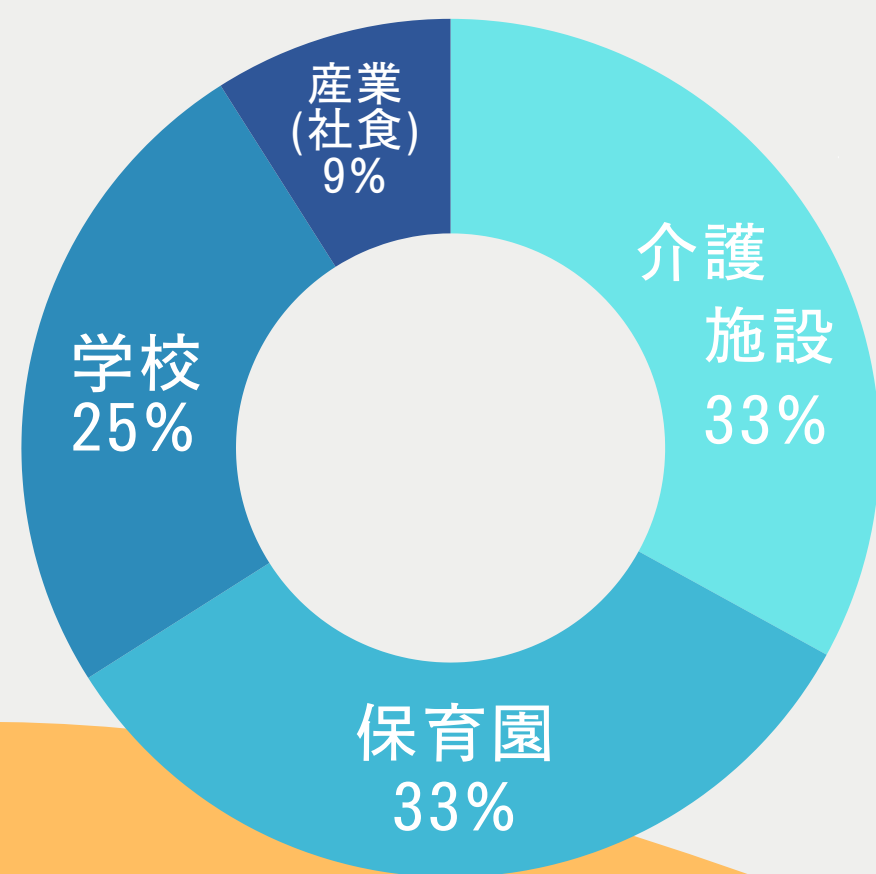


仕入部
(桜井市)



三重事業部（伊賀市）

委託現場について

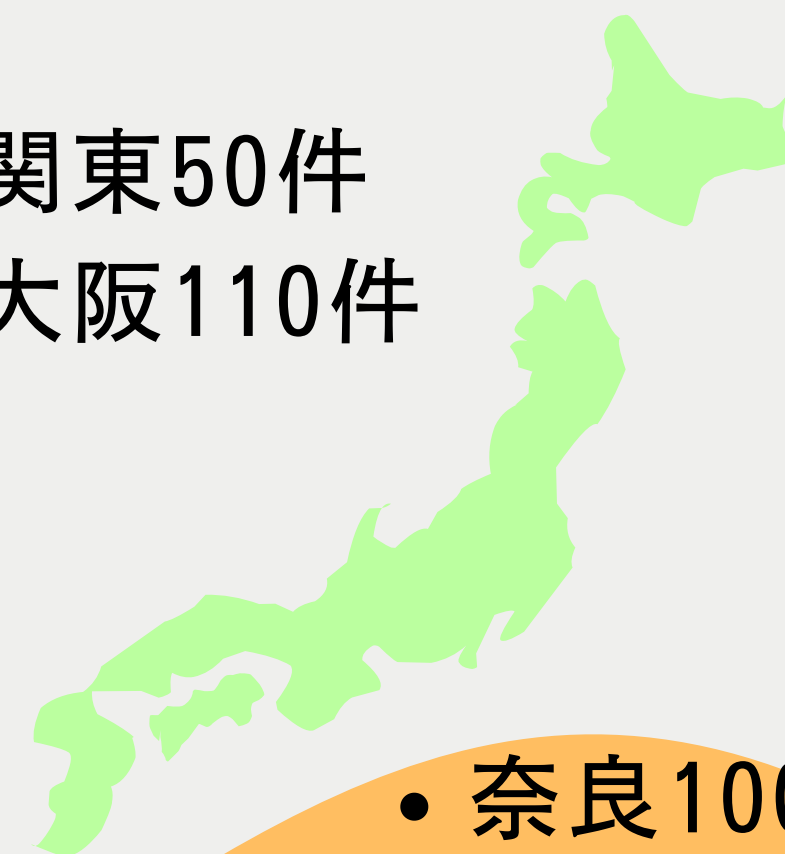


種類

300件

件数

- 関東50件
- 大阪110件



- 奈良100件
- 三重40件

エリア

1

私たちについて

会社目的

お客様満足の研究

基本方針

おもてなしの心を持ち笑顔で
高品質のサービスを
誠実に効率よく提供することにより

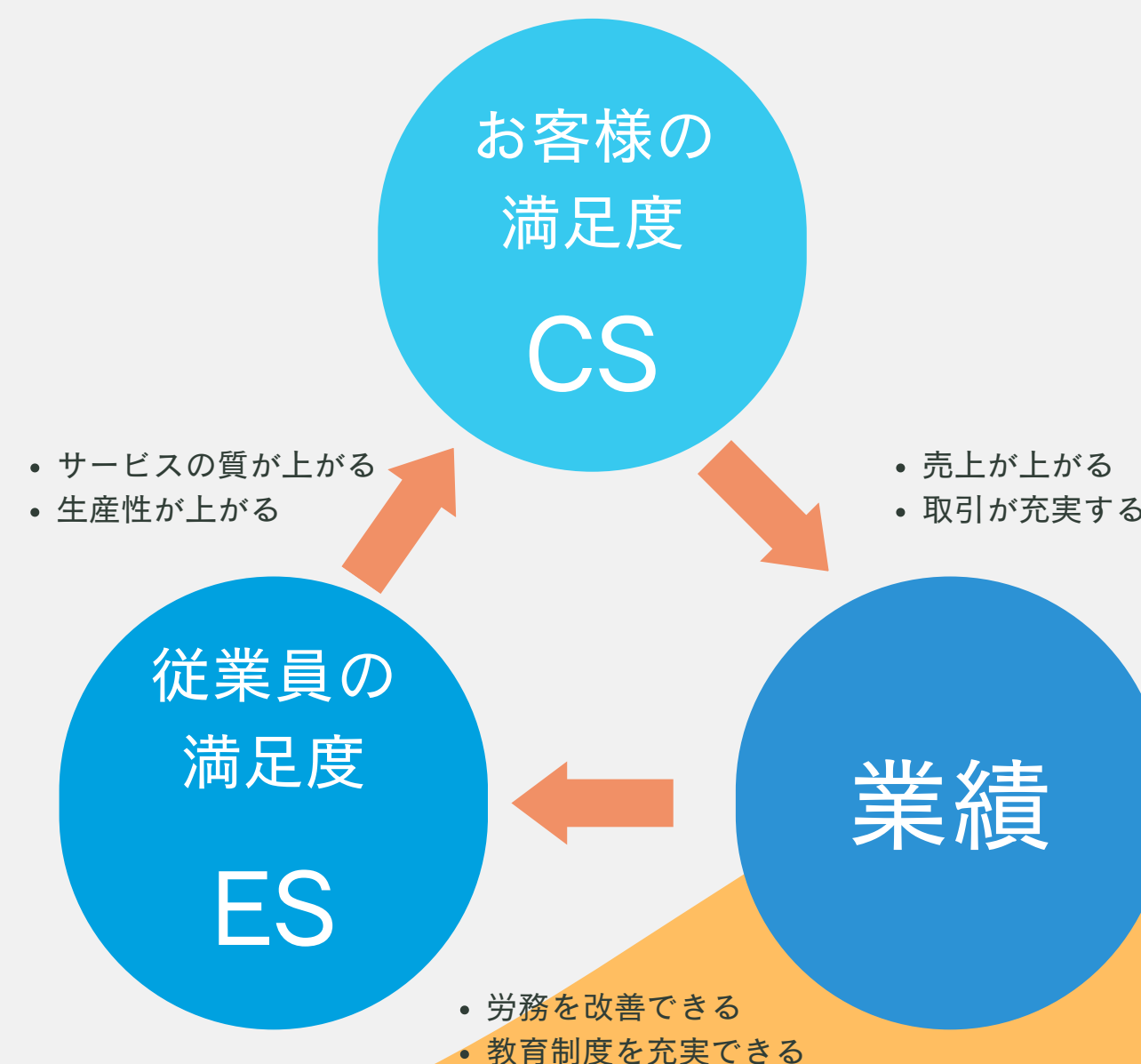
「お客様の満足度」

「従業員の幸福」

「会社の成長」

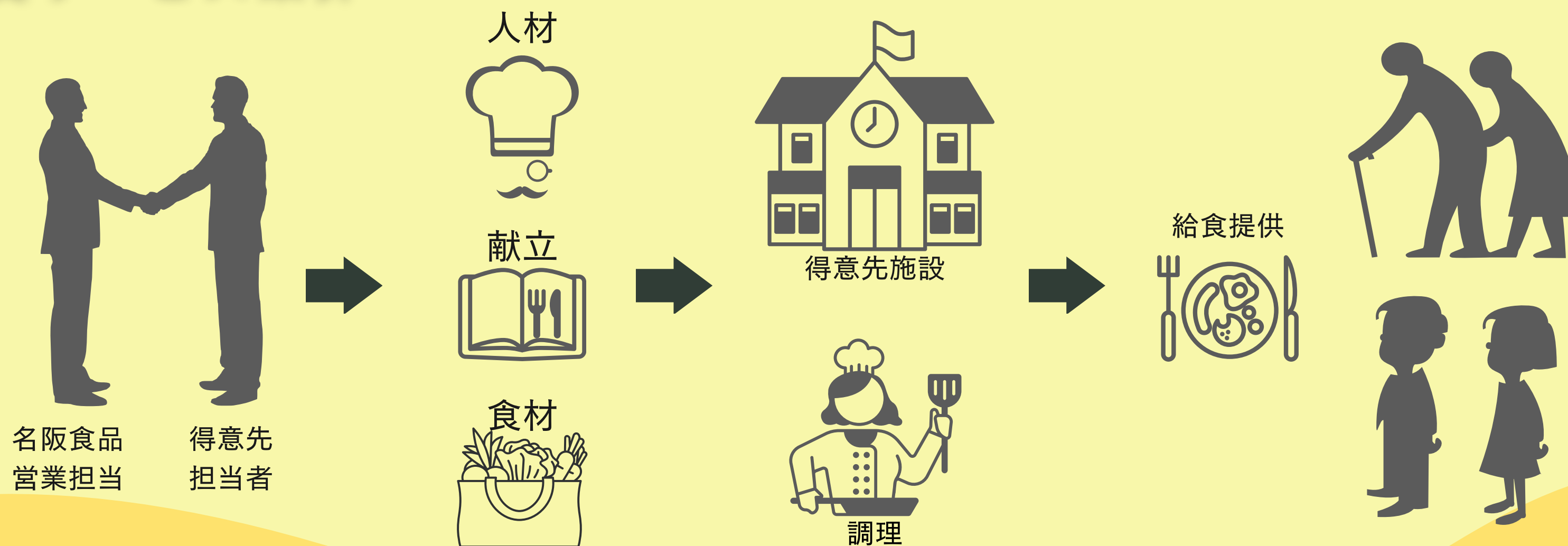
を実現する

お客様満足と
従業員満足の循環



1 私たちについて

給食サービス業界



名阪食品の強み

- 担当する事業所数を減らしてお客様との距離をより近く
- 仕入部が様々な仕入先を開拓し、お客様の要望を叶える
- CRMシステムと連動した献立共有による多彩な提案
- 全事業所で現地調理方式を採用...

お客様のご要望に合わせた
カスタマイズ（対応力）

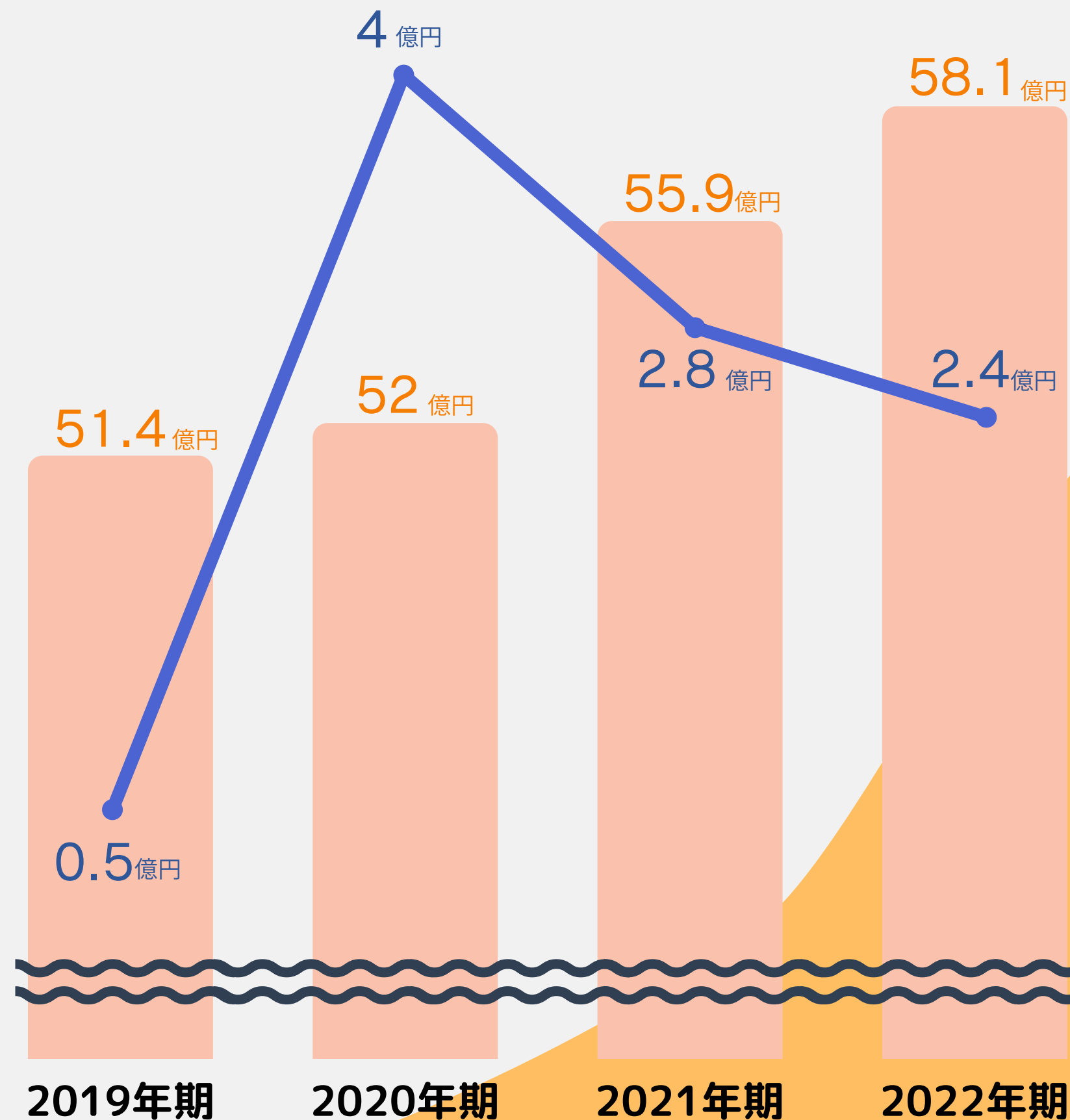
2 会社実績

売上と利益

- 年商は13期連続で安定成長^{※1}
- 利益 (経常利益) は51期から高水

※^準49期は新型コロナウイルスの影響で学校給食の売上が無くなり、補助金という形で利益で還元された為、見た目の売上が減少しております。

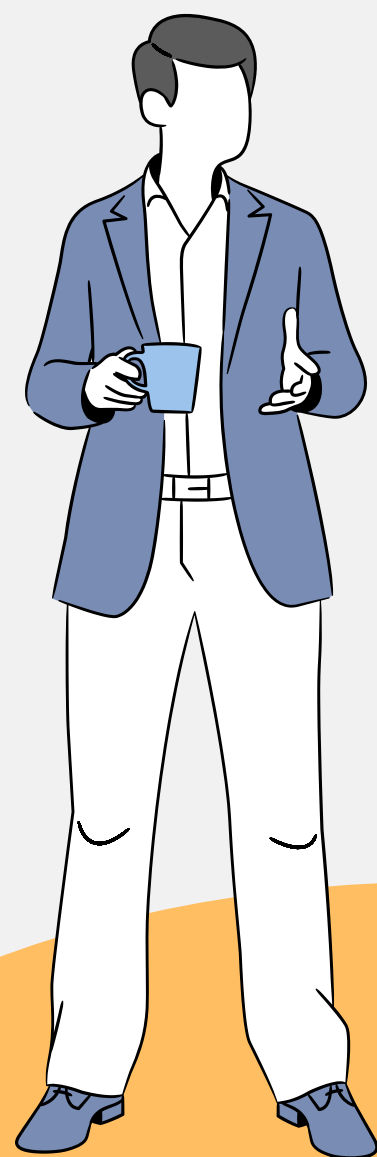
お陰様で売上は安定して成長し続けております。
経常利益3年前の51期に過去最高益を記録し、人件費増加や食材費の高騰によりやや圧迫されましたが、業界水準より高い数値を維持しております。



棒：年商
折線：経常利益

2 会社実績

労働環境



残業時間



5~10時間

事業部の勤務時間は8:30~17:30。
通常は定時で退社できます。

平均有給取得日数



平均11日間

個人の都合に合わせて有給が取得できます。

育児休暇取得率



100%

妊娠をして育児休業を取得した人の割合です。



03 社風について

名阪食品が 大切にしていること

- ・ 素直
- ・ 謙虚
- ・ 感謝

+

自発的に動き、
チャレンジする



そふまる事業



スプーンでつぶせるやわらかさの「さばの塩焼き」



通常のやわらか食は細かく刻まれている



そふまるは酵素の力で見た目がそのまま

- 自社独自で開発したやわらか食「そふまる」
- 酵素の力で見た目がそのままでわわらかく
- 名阪独自の技術！特許取得！
- 百貨店や自社ECサイトで販売中！



ぶりの照り焼き



うなぎのかば焼き



ヒレカツ



おせち



多種多様なメンバーが
お互いの強みを生かし
働いています



05 栄養士チーム



05 栄養士職について

事業所^(給食現場)
栄養士



業務内容

- 所属事業所(給食現場)の...
 - 調理業務
 - 衛生管理
 - マネジメント

献立作成
栄養士

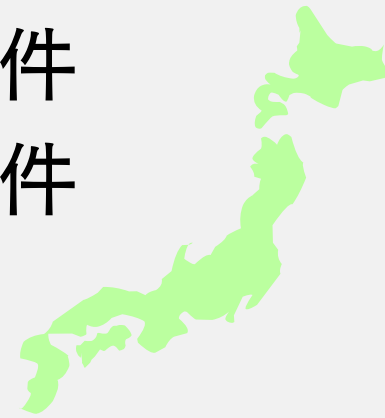


業務内容

- 担当事業所の...
 - 献立作成
 - 材料発注
 - 衛生管理
 - 顧客対応

06 採用のエリアと コースについて

- 大阪110件
- 奈良100件
- 三重40件
- 関東50件



学校コース



学校以外コース
(幼稚園/保育園/介護施設)

エリア

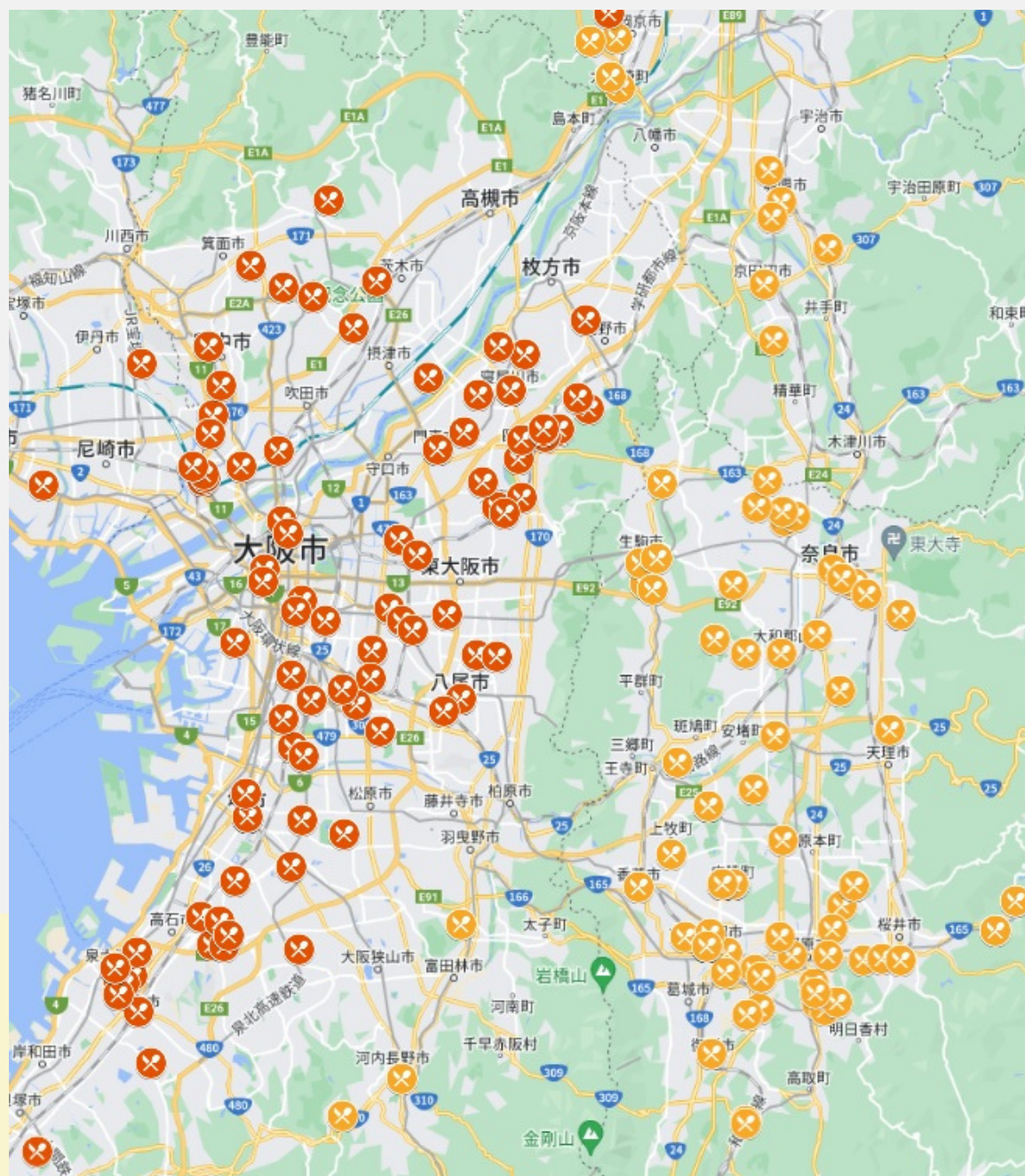
コース

- 配属先はご自宅から1時間以内の事業所になります。

※お住まいのエリアにより1時間圏外となる場合は、
選考中にご相談させていただきます。

- 事業部をまたぐ異動はありません。
- 勤務スタート後、異動は相談に応じて柔軟に対応します。
- 幼稚園や保育所の勤務希望の方は配属後、1年～2年を目途に責任者としての経験を積んで頂き、その後に幼稚園/保育所に配属をさせていただきます。

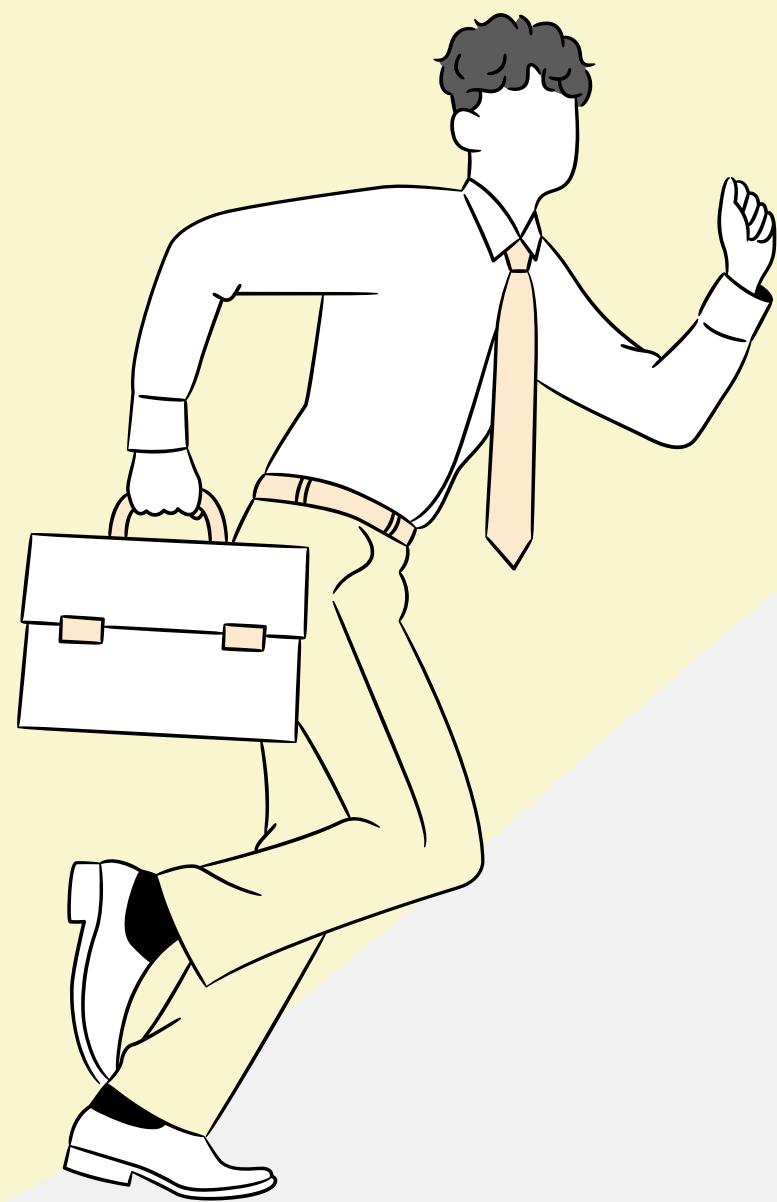
06 エリアについて



大阪、奈良エリアの事業所の分布です。

**入社後にエリア内の転勤はありますが、
エリア外の転勤はありません。
配属先はお住まいの住所や希望を考慮して
決定します。**

※希望に沿えない場合もあります。



06 今後の予定

エントリー後の流れ



- 一次面接、最終面接の日程はご都合に合わせて調整します。
- 内定承諾かをご決断頂く前に先輩社員との座談会を予定しております。
- 内定提示後はご承諾まで回答期限を設けずお待ちいたします。
※定員を超える場合はご回答をお願いする場合があります。

お問い合わせ



採用情報・応募について
HP及びマイナビ・リクナビ2025にて



名阪食品(株)
本社 人事チーム（船木・杉村）
電話：06-6948-5245



〒540-0028
大阪府大阪市中央区常盤町1-3-8



jinji-shinsotsu@meihan-shokuhin.co.jp

